

来館の皆さまへ

【新型コロナウイルス感染対策のお願い】

To All Visitors and Building Users
Requests Regarding novel coronavirus Infection Control Measures



発熱／咳など風邪症状の方は、 入館をご遠慮ください。

Please refrain from entering this building if you have symptoms of a cold, such as fever or coughing.

皆さまへのお願い Requests to All Visitors and Building Users

マスクを着用

Wear a mask while inside the building



手洗い、うがいの徹底

Wash your hands and gargle regularly

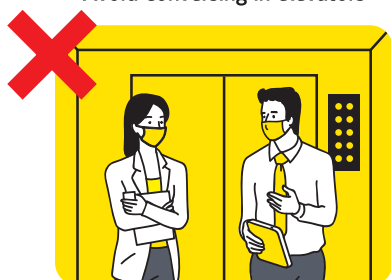


エレベーターにおいて

混んでいるときは乗らない
Do not get in the elevator if it is crowded



会話を控える
Avoid conversing in elevators



他の人と距離をあげる

Keep your distance from other people



当ビルの取り組み Measures Implemented by Building Management

消毒液の設置

Hand disinfectant stations

出入口に設置
Placed at building entrances



共用部の定期的消毒

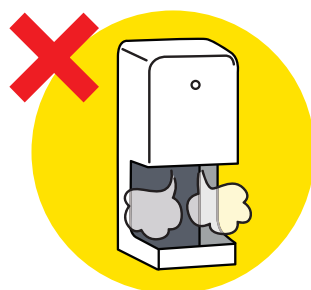
Common-use areas regularly disinfected

エレベーターボタン・
トイレドアノブなど
Elevator buttons, toilet door handles, etc.



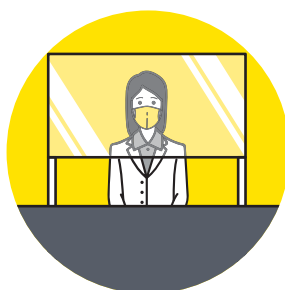
ハンドドライヤーの停止

hand dryers not in use



飛沫感染対策

Measures to prevent droplet transmission



スタッフのマスク、
フェイスガード着用/
パーティション設置等
Use of masks and face guards by staff
Partitions installed, etc.

スタッフの体調管理(検温等)

Health management measures for staff
(temperature measurement, etc.)

